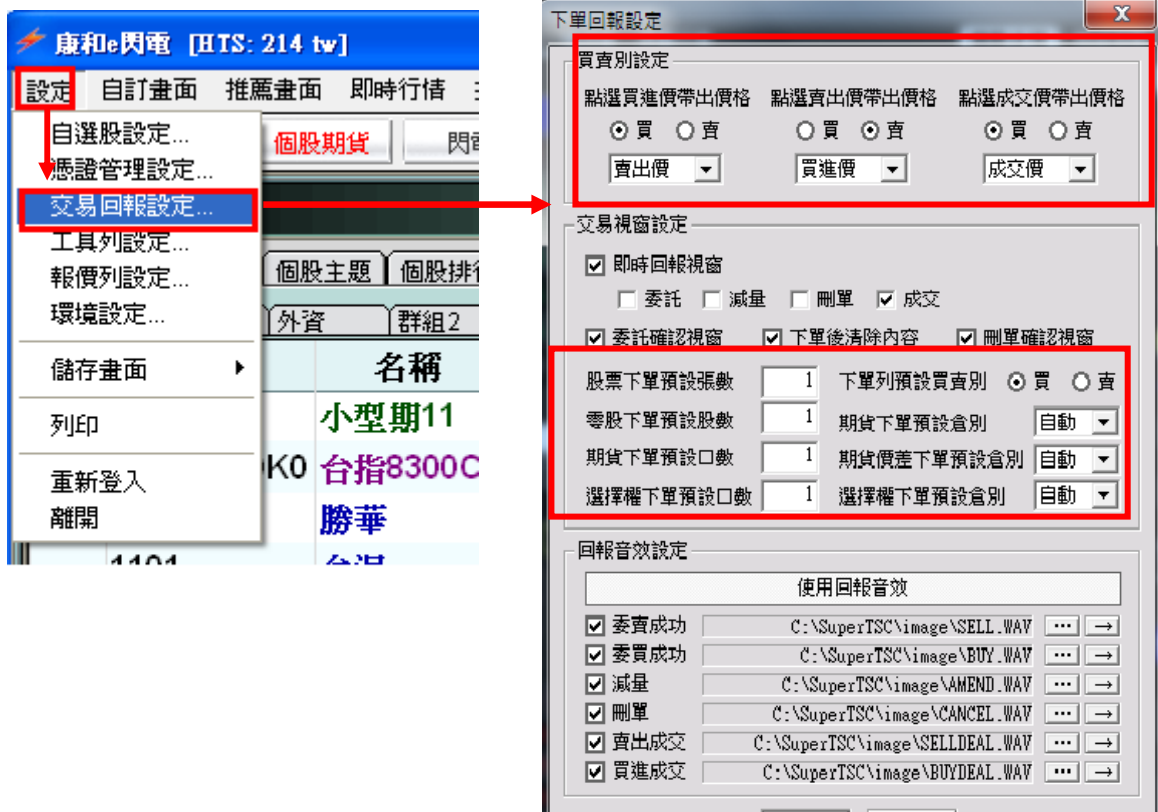


e 閃電 2010/10/25 改版說明

1. 交易回報設定

1-1 開啟[下單回報設定]畫面

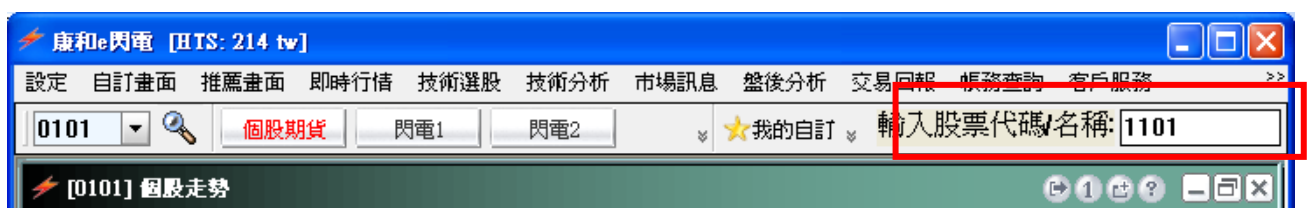


1-2 新增加設定值，可提供客戶設定點選買進價及賣出價，成交價等相對應要帶入之買賣別。

2-3 新增各商品下單預設數量及期權下單預設倉別，可針對期權口數及下單條件進行設定。

2. 個股走勢圖

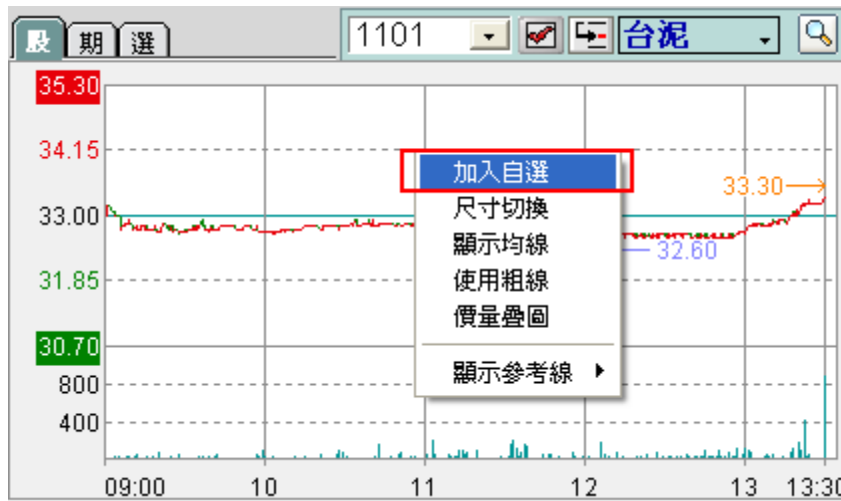
2-1 在 e 閃電程式右上角新增一個輸入框，當游標點到輸入框時，輸入股票代碼或名稱 Enter 後即呼叫出[0101]個股走勢。



2-2 增加快速鍵” CTRL+Z” 呼叫出「個股走勢」股票代號輸入框功能。



2-3 增加「個股走勢」右鍵”加入自選”功能，呼叫出自選設定。



3. 增加自選報價右鍵功能

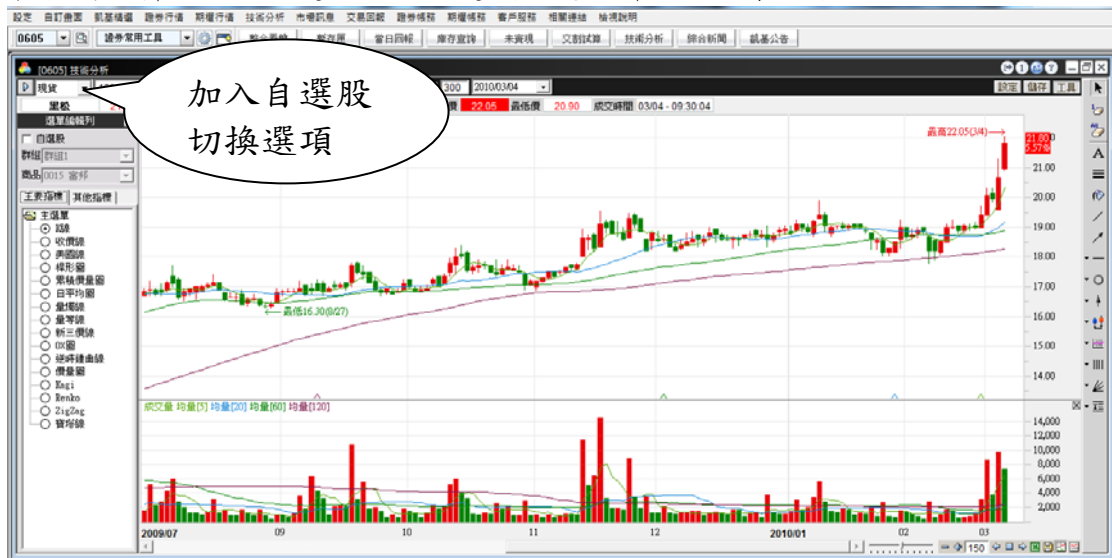
3-1 滑鼠點報價列表「右鍵」，增加下單、走勢圖、技術分析、個股盤後、資券成數、個股新聞、各股主力進出等功能。

[0003] 閃電1							
自選報價 庫存股 個股主題 個股排行 類股行情 期貨報價 選擇權報價 國際股匯市							
群組1 蔡明彰 外資 群組2 群組3							
警示	代碼	名稱	買進	賣出	成交	漲跌	幅
	MXFK0	小型期11	8,140	8,142	8,142	▲ 54	0.6
	TX008300K0	台指8300C1	71.00	73.00	72.00	▲ 11.00	18.0
	2384	勝華	48.70	48.75	48.75	▲ 1.95	4.1
	1101	台泥			33.30	▲ 0.30	0.9
	1102	亞泥			32.00	▲ 0.75	2.4
	1216	統一			39.50	▼ 0.30	0.7
	1301	台塑			84.50	▲ 1.30	1.5
	1303	南亞			68.20	▲ 0.80	1.1
	2002	中興			30.00	0.00	0.0

- 下單
- 走勢圖
- 技術分析
- 個股盤後
- 資券成數
- 個股新聞
- 各股主力進出

4. 新增技術分析以群組方式瀏覽

在技術分析內加上自選股切換的選項，支援群組內股票上下鍵切換個股

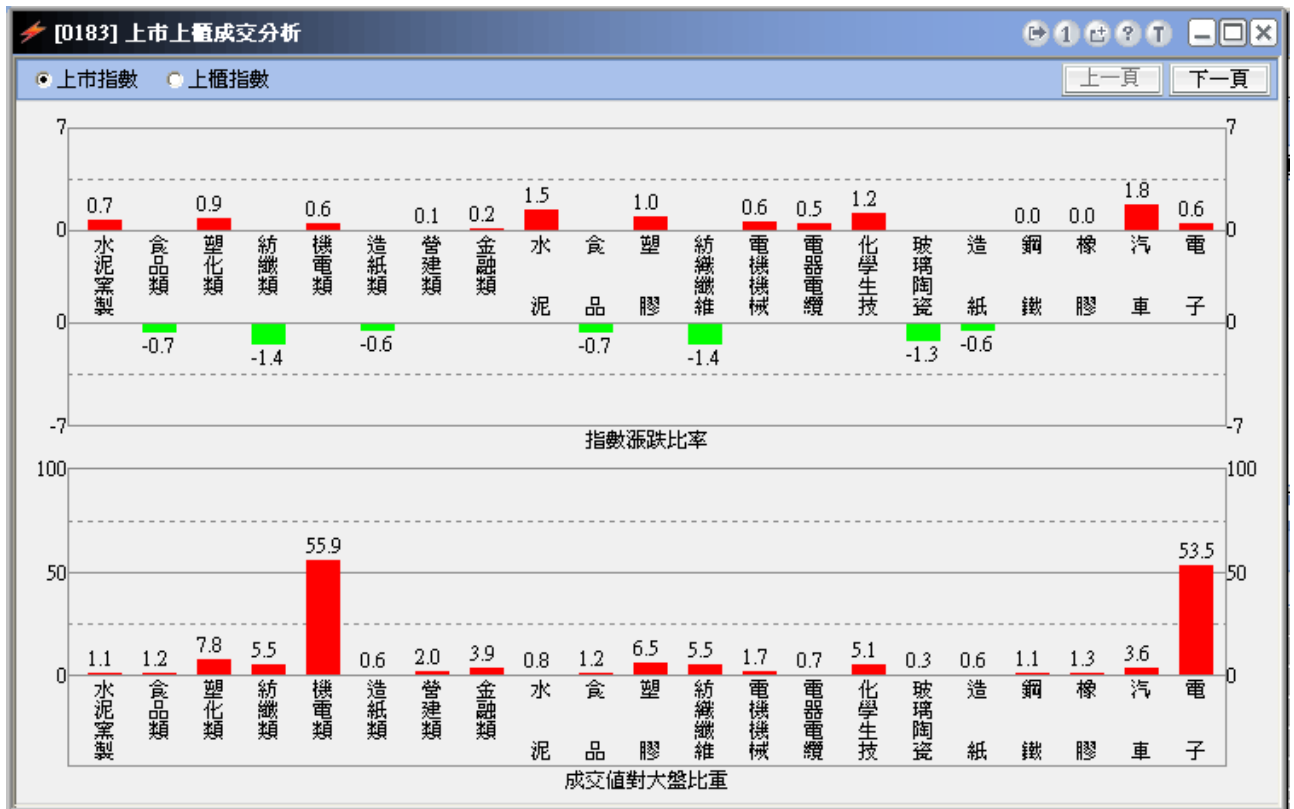


5. 新增類股報價成交比重及分析

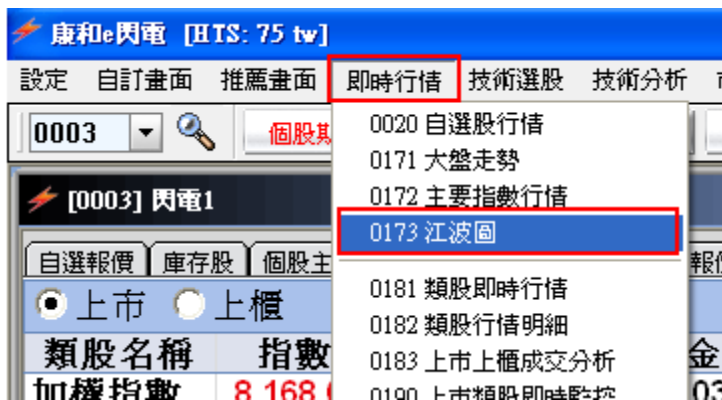
5-1 於類股報價內，增加該類股對於大盤的成交比重，方便客戶看到當日類股的比重變化。

類股名稱	指數	漲跌	漲跌幅	金額	漲停	上漲	平盤	下跌	跌停	成交比重
加權指數	8,168.06	▲ 36.83	0.45%	1,036.38	12	1,884	401	1,806	15	100
不含金融	6,957.94	▲ 34.28	0.49%	963.43	9	309	88	298	1	93
不含電子	12,071.89	▲ 38.16	0.31%	450.00	3	139	55	192		43.4
水泥窯製	506.85	▲ 3.63	0.72%	11.77		7		5		1.1
食品類	856.43	▼ 5.66	0.65%	12.31		4	1	15		1.2
塑化類	838.10	▲ 7.60	0.91%	80.87	1	13	3	14		7.8
紡織類	507.35	▼ 7.22	1.40%	57.42	1	12	7	26		5.5
機電類	1,765.64	▲ 10.16	0.57%	578.96	6	210	50	136	1	55.9

5-2 新增”即時行情” → [0183]上市上櫃成交分析柱狀



6. 新增大盤江波圖



7. 閃電下單整合

將證券、期貨、選擇權閃電下單整合成一個畫面，採用頁籤切換。

成交價	漲跌	漲跌幅	成交量
33.30	▲ 0.30	0.91%	9,186

委 託	委買量	價 位	委賣量	委 託
		▲ 35.30	漲停	
		33.50	221	
		33.45	402	
		33.40	129	

8. 其他

- 8-1 新增推薦畫面「閃電8」，其下單列脫離'下單回報設定'，點報價只有價格和商品代碼會連動。
- 8-2 自定畫面視窗框線可以用滑鼠拖曳。
- 8-3 配合期交所更新選擇權序列展開。
- 8-4 修正多帳號出金問題。
- 8-5 修正過版時會清除所儲存的憑證密碼。